

**ACTA DE REUNIÓN DE LA ASOCIACIÓN DE USUARIOS, ASODEUS DE  
COOSALUD EPS  
DEPARTAMENTO DE CORDOBA  
MUNICIPIO DE CANALETE**

**FECHA** : Junio DE 2023  
**LUGAR** : Sala de atención al usuario  
**HORA** : 4:00 pm  
**PARTICIPANTES** : 5 personas (Se anexa firma de los asistentes).  
**OBJETIVO** : Reunión ordinaria de la Asociación de Usuarios.

Agenda programada para el día:

1. Bienvenida
2. Exposición de los temas preparados para el día:
  - A. Capacitación: (describa el nombre y objetivo de la capacitación)
  - B. Actualización Normativa: (describa el tema)
  - C. Información general: (describa el tema)
3. Evaluación de la sesión
4. Apertura del Buzón de sugerencias
5. Programación de la próxima reunión

#### **DESARROLLO DE LA REUNIÓN**

1. Nidia Vilorio Mercado colaborador de COOSALUD EPS, da la bienvenida a los participantes, agradece por la asistencia a la reunión y da a conocer el objetivo de esta. Además, destaca el compromiso para con la institución al pertenecer a la Asociación de Usuarios de COOSALUD EPS en el municipio de Canalete.
2. Se exponen los temas preparados para el día a cargo de la asistencia Siau, colaborador de Coosalud EPS.

#### **TEMAS DEL MES régimen Contributivo**

El régimen contributivo es un conjunto de normas que rigen la vinculación de los individuos y las familias al Sistema General de Seguridad Social en Salud, cuando tal vinculación se hace a través del pago de una cotización, individual y familiar, o un aporte económico previo financiado directamente por el afiliado.

¿Qué es el régimen contributivo y quiénes pertenecen a él?

Al régimen contributivo, se deben afiliar las personas que tienen una vinculación laboral, es decir, con capacidad de pago como los trabajadores formales e independientes, los pensionados y sus familias.

¿Cómo se maneja el régimen contributivo?

¿Cómo se realiza la afiliación al Régimen Contributivo? es del empleador; el empleado escoge la EPS de su elección y se lo comunica a su empleador junto con los datos de su familia.

¿Qué beneficios tiene un régimen contributivo?

Por esta contribución tienes derecho de afiliar a tu familia, recibir un subsidio en caso de incapacidad por enfermedad, un subsidio en caso de licencia de maternidad y recibir una amplia gama de servicios como: protección integral para la salud en caso de enfermedad general o maternidad.

¿Cuánto cuesta el pago de EPS independiente?

El trabajador independiente debe pagar mensualmente la totalidad de la cotización, la cual corresponde al 12.5 % del ingreso base de cotización al Sistema General de Seguridad Social en Salud y al 16 % en materia pensional.

Te ofrecemos un

# Modelo de atención integral

MENOS TRÁMITES

MENOS BARRERAS

MENOS DEMORA EN AUTORIZACIONES

Cómo afiliarse a Coosalud? Régimen Contributivo - Coosalud

Visitar

00 Coosalud



**COOSALUD**  
En Pos de tu bienestar

**Coosalud**

Régimen contributivo

Página de inicio

Regístrate en línea

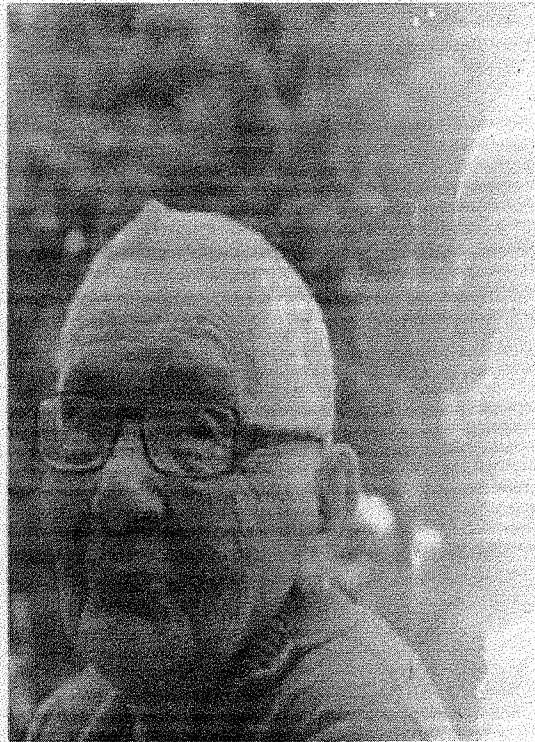
Seguros de vida

Seguros de salud

Los beneficios de la salud y el bienestar

¡Únete hoy!

© 2023 Coosalud



1-280-720

## Cómo afiliarse a Coosalud? Régimen Contributivo - Coosalud

Visitar

Las imágenes pueden estar protegidas por derechos de autor. Más información

**Coosalud Eps**

24 de enero de 2020 · 🌐

Si eres afiliado a Coosalud y necesitas cambiarte del régimen subsidiado al contributivo, debes diligenciar este formulario [https://www.coosalud.com/.../Formulario\\_de\\_Afiliacion\\_y...](https://www.coosalud.com/.../Formulario_de_Afiliacion_y...) y presentarlo en la oficina Coosalud disponible en tu municipio.

#PásateACoosalud ❤️❤️



### 3.1. EXPLICACIÓN DE LOS TEMAS DEL MES

3. Se procede a evaluar la sesión. Se anexan copias.
4. Se abre el buzón de sugerencias y se elabora el acta.
5. Se plantea como fecha tentativa para la próxima reunión, el día del mes JULIO del año 2023 a las 4:00 pm en la oficina de COOSALUD EPS.

Para constancia firman,

